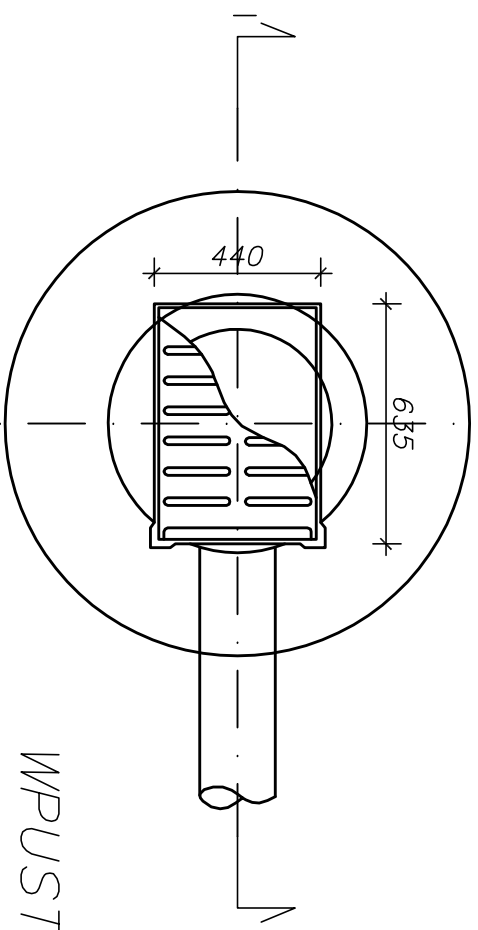
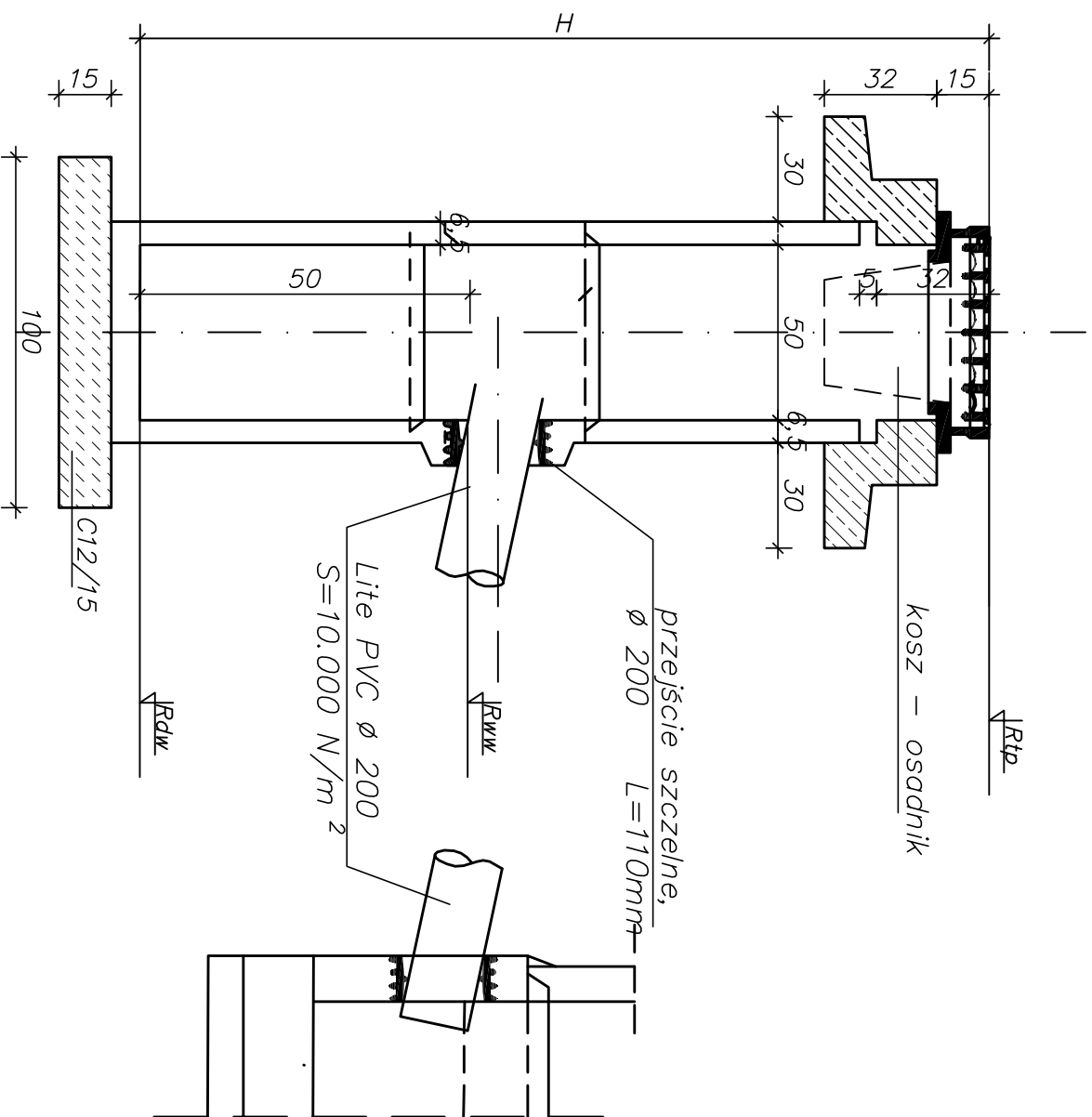


# RZUT POZIOMY




## MPUST ULICZNY ŻELIMNY

klasy D 400 kN z osadnikiem i koszem,  
wypożożony w krąg żeliwny  
uchylony bez zatrasku



Zestawienie studzienek ściekowych Ø500 mm							
Nr projektu wpustu	Rzędna terenu projektowanego – Rtp	Rzędna wyotu z wpustu – Rww	Rzędna dna wpustu – Rdw	głębokości studzienki (H) [m]	Długość przekanalki [m]	Spadek przekanalki	Studnia na kanale głównym – rzędna wlotu przekanalki
K1	277,80	276,30	275,80	2,00	6,40	2,00‰	st.D1 – 276,17
K2	277,80	276,30	275,80	2,00	11,10		st.D1 – 276,08
K3	277,53	276,11	275,61	1,92	7,40		st.D2 – 276,04
K4	277,53	276,06	275,56	1,97	2,30		st.D2 – 276,26
K5	277,31	276,33	275,83	1,48	7,30		st.D3 – 276,26
K6	277,31	276,29	275,79	1,52	2,50	1,00‰	st.D3 – 276,26
K7	277,54	276,50	276,00	1,54	3,60		st.D4 – 276,46
K8	277,54	276,54	276,04	1,50	7,90		st.D4 – 276,46
K9	277,93	276,74	276,24	1,69	2,50		st.D5 – 276,71
K10	277,93	276,79	276,29	1,64	7,60		st.D5 – 276,71
K11	277,36	276,23	275,73	1,63	9,80		st.D6 – 276,13
K12	276,50	275,39	274,89	1,61	8,30		st.D6 – 275,31
K13	275,88	274,78	274,28	1,60	8,10		st.D7 – 274,69
K14	275,30	274,20	273,70	1,60	8,60		st.D7 – 274,11
K15	274,49	273,35	272,85	1,64	9,10		st.D7 – 273,26
K16	273,73	272,61	272,11	1,62	8,90	2,00‰	st.D7 – 272,52
K17	272,83	271,71	271,21	1,62	9,10		st.D7 – 271,62
K18	272,15	270,70	270,22	1,93	11,80		st.D7 – 270,58
K19	271,40	270,13	269,63	1,77	11,20		st.D7 – 270,02
K20	270,47	269,27	268,77	1,70	10,90		st.D7 – 269,16
K21	269,48	268,43	267,93	1,55	11,80		st.D7 – 268,31
K22	269,00	267,85	267,35	1,65	11,40		st.D7 – 267,74
K23	268,39	267,35	266,85	1,54	11,00		st.D7 – 267,24
K24	267,83	266,79	266,29	1,54	10,40		st.D7 – 266,69
K25	267,47	266,41	265,91	1,56	10,50		st.D7 – 266,31
K26	267,22	265,97	265,47	1,75	10,00	st.D7 – 265,87	
K27	267,08	265,44	264,94	2,14	1,90	st.D7 – 265,40	
K28	267,01	265,65	265,15	1,86	5,00	st.D8 – 265,55	
K29	267,01	265,73	265,23	1,78	8,90	st.D8 – 265,55	
K30	267,10	265,80	265,30	1,80	5,00	st.D9 – 265,70	
K31	267,10	265,88	265,38	1,72	8,90	st.D9 – 265,55	

	<u>BPU "ALDA" s.c.; Hanna i Janusz Francizek</u> <u>Wodzisław Śl.,</u> <u>ul. Skrzypszowska 39c</u>		
	Obiekt:  <i>"Budowa drogi na terenach          po KWK i Majta wraz z oświetleniem          i odwodnieniem"</i>		
	Inwestor: Miasto Wodzisław Śląski Branża: DROGOWA	Rys.Nr skala: 1: 20	
	Rysunek: przekroje poprzeczne przez studzienkę ściekową Projektant: mgr inż. Janusz Francizek upr. bud. 711/88	Data: 08.08.2016 Podpis:	mgr inż. Kinga Miłoś upr. bud. SLK/4156/P/00D/12 Podpis: